

# 365 jours pour un Easy Brexit

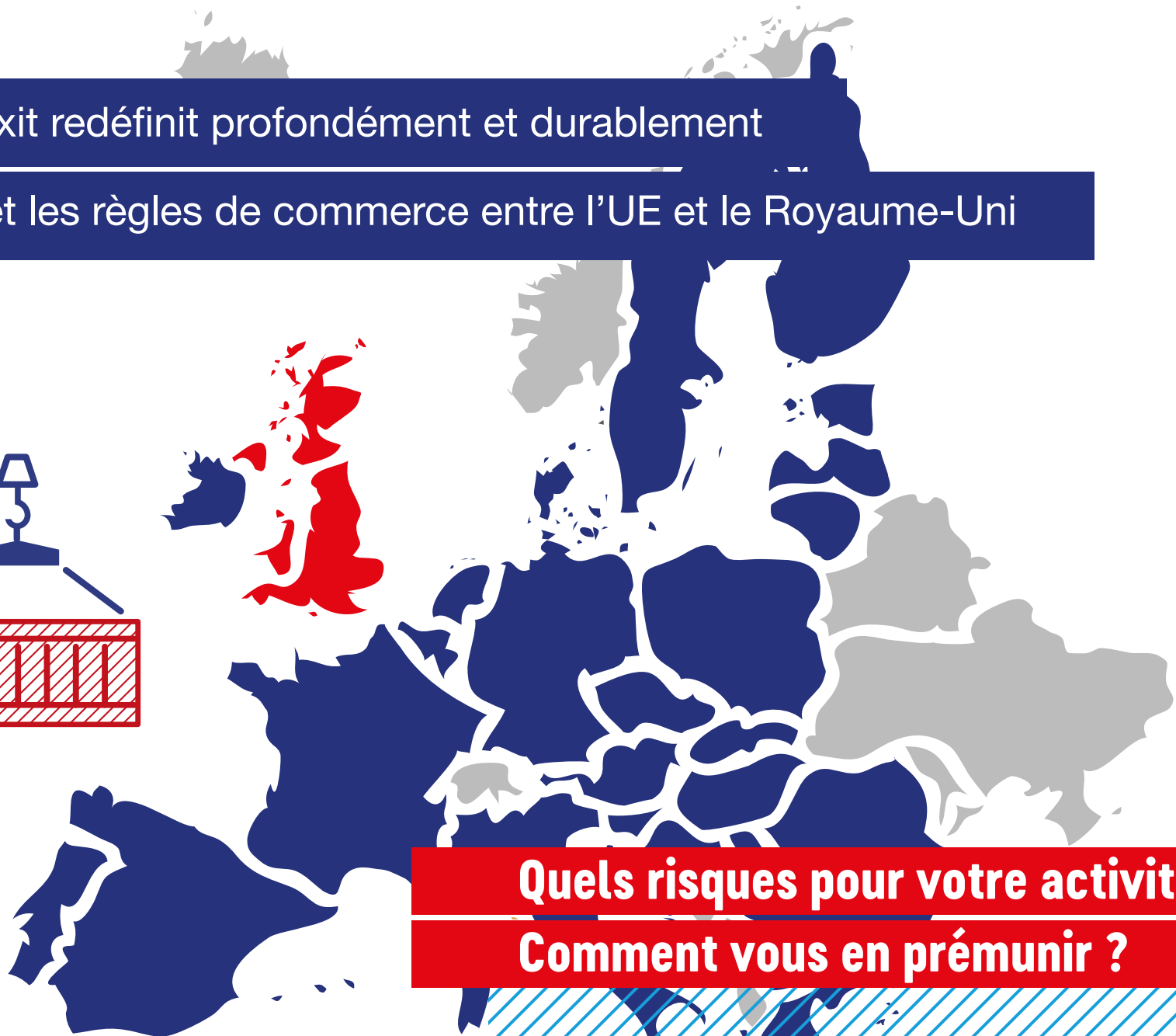
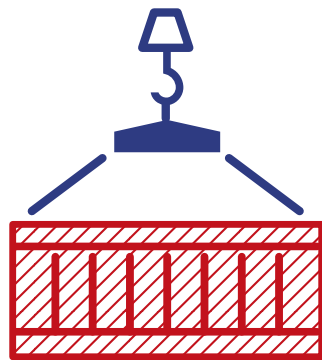


Le programme  
d'accompagnement  
personnalisé des entreprises  
françaises souhaitant sécuriser  
leurs exportations à destination  
du Royaume-Uni



En 2021, le Brexit redéfinit profondément et durablement

les conditions et les règles de commerce entre l'UE et le Royaume-Uni



**Quels risques pour votre activité ?**

**Comment vous en prémunir ?**



## Easy Brexit en résumé



- ▶ **EVALUER VOTRE SITUATION AVEC NOS EXPERTS**  
Un Point Conseil / Cartographie des risques > Recommandations concrètes
- ▶ **MONTER EN COMPÉTENCE & RESTER EN VEILLE ACTIVE TOUTE L'ANNÉE**  
Revue de presse mensuelles couvrant 32 secteurs et 24 thèmes  
11 tutoriels thématiques
- ▶ **DES EXPERTS SECTORIELS DÉDIÉS À VOS CÔTÉS PENDANT 365 JOURS...ET PLUS!**  
Votre conseiller en France et votre facilitateur Brexit à Londres vous accompagnent quelles que soient les problématiques Brexit rencontrées.



## Les experts Team France Export à vos côtés



### ILS RÉALISENT UNE CARTOGRAPHIE DES RISQUES

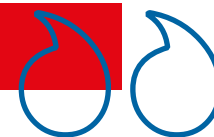
Accompagnement méthodologique personnalisé visant à identifier les risques spécifiques mettant en danger les flux commerciaux de l'entreprise à destination du Royaume-Uni.



**À l'issue de ce Point Conseil, des recommandations et des solutions concrètes vous seront proposées.**



# Easy Brexit, une sélection\* personnalisée d'informations et de tutoriels pour faire monter en compétence votre entreprise



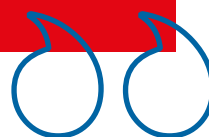
- ▶ Des tutoriels thématiques sur les points de vigilances révélés par la cartographie des risques
- ▶ Des revues de presse Brexit mensuelles, thématiques et sectorielles



\* Un choix de 11 tutoriels thématiques , de 32 revues de presse sectorielles et 24 revues de presse thématiques



## Easy Brexit, une équipe dédiée à vos côtés qui vous accompagne pendant un an



### À VOTRE SERVICE :

- ▶ Un conseiller de proximité TFE en France
- ▶ Un facilitateur Brexit à Londres, parmi les 22 chargés d'affaires sectoriels, travaillant avec un réseau d'experts en France et au Royaume-Uni capable de vous apporter une réponse opérationnelle, précise et rapide (autorités françaises, britanniques ou européennes, agences publiques de référence, etc..).

\*Les forfaits (16h de facilitateur Brexit + 8h de Hotline Réglementaire) consistent en un «droit de tirage» valable 365 jours et actionnable à tout moment, ce qui vous garantit des réponses dans la durée, à mesure que votre « situation Brexit » évolue.

Extension possible des durées avec supplément € selon les tarifs en vigueur.



## Cas d'un exportateur français de fruits au Royaume-Uni

### Exemple de sollicitations du facilitateur Brexit

#### PROBLÉMATIQUES RENCONTRÉES

- ▶ Quel type de contrôle phytosanitaire pour mes pommes au passage de frontière ?
- ▶ On me dit qu'on ne peut plus vendre des fruits dans des emballages non recyclables? Je transporte mes pommes dans des cagettes en plastique. Puis-je continuer à faire ainsi ? Qui peut me renseigner ?
- ▶ Mes pommes ont le logo bio. On me dit que je ne pourrai plus m'en prévaloir sur le marché britannique. Comment faire pour obtenir un certificat bio reconnu au RU ?
- ▶ Une fois par mois, je me rends sur un marché dans le Kent pour vendre mes pommes. Puis-je continuer à faire de la vente directe au RU ?



**RECOURS À DIVERS EXPERTS POUR RÉPONDRE AUX QUESTIONS**



## Tarif pour 365 jours

Point Conseil /  
Cartographie des risques

Tutoriels  
Thématiques



## PROGRAMME EASY BREXIT 3 000 EUROS HT

Facilitateurs  
Brexit\*

Revue de presse  
mensuelle thématique  
et sectorielle

Programme éligible au  
Chèque Relance Export



\*forfait de 16h assorti d'un forfait de conseils réglementaires de 8h (extension possible des durées avec supplément € selon les tarifs en vigueur)



Cette prestation est, sous conditions, éligible au dispositif d'aide du Plan de relance export de l'Etat français pour les PME-ETI françaises via un « Chèque Relance Export » ; renseignez-vous sur [teamfrance-export.fr/](http://teamfrance-export.fr/) - rubrique. Trouver des aides et financements/Financements publics. Certaines régions françaises peuvent également apporter une aide à cette prestation dans le cadre de leur politique de soutien à l'export ; renseignez-vous, sur les conditions d'éligibilité et de cumul des aides sur le site [teamfrance-export.fr](http://teamfrance-export.fr/) de votre région.

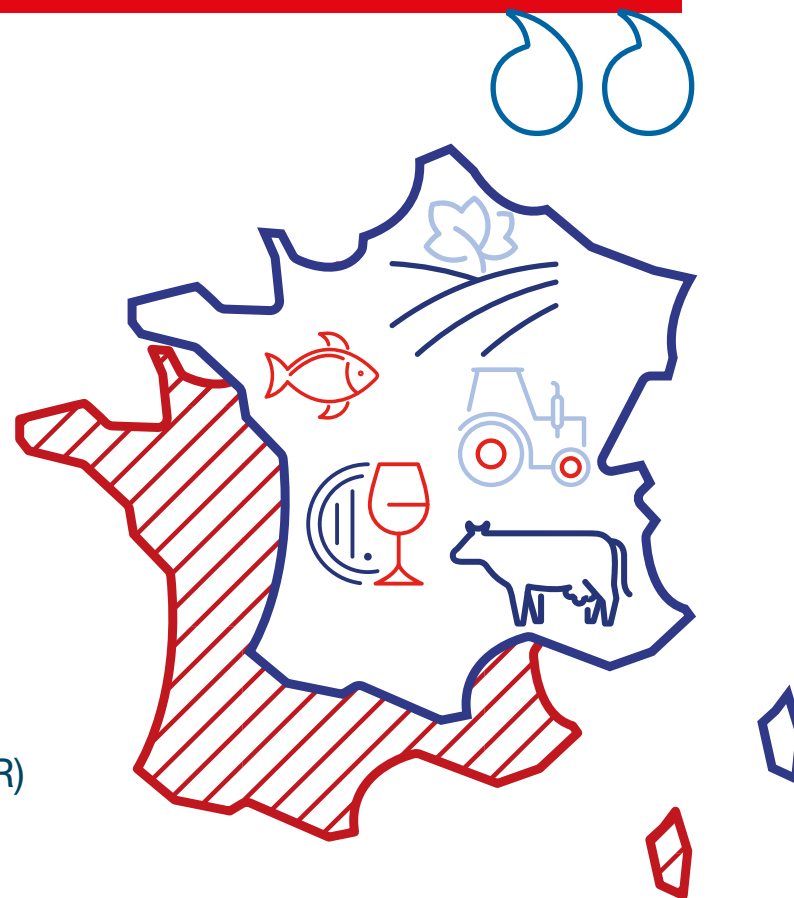




## Revue de presse sectorielles

### AGROTECH

- ☑ Fruits et légumes
- ☑ Produits gourmets
- ☑ Vins et spiritueux, bières, cidres
- ☑ Filières viandes
- ☑ Filières produits laitiers
- ☑ Pêche et aquaculture
- ☑ Industrie agroalimentaire
- ☑ Distribution alimentaire (GD, online, commerces de proximité, secteur CHR)
- ☑ Agriculture et Agrifood Tech





# Revue de presse sectorielles



## INDUSTRIE

- ☑ Aéronautique
- ☑ Sécurité
- ☑ Automobile
- ☑ Ferroviaire
- ☑ Environnement
- ☑ Energie
- ☑ Construction BTP
- ☑ Logistique



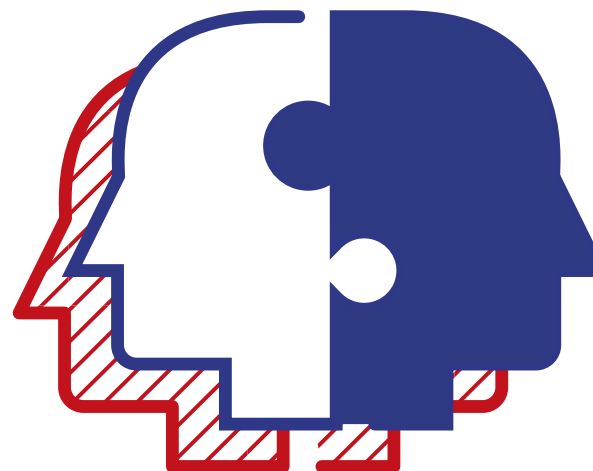


## Revue de presse sectorielles



### ART DE VIVRE, SANTÉ

- ☑ Mode, habillement
- ☑ Textile, cuir, peaux
- ☑ Cosmétiques
- ☑ Habitat décoration
- ☑ Sport
- ☑ Dispositifs médicaux (équipements, MedTech, e-santé, ..)
- ☑ Pharma & Biotech



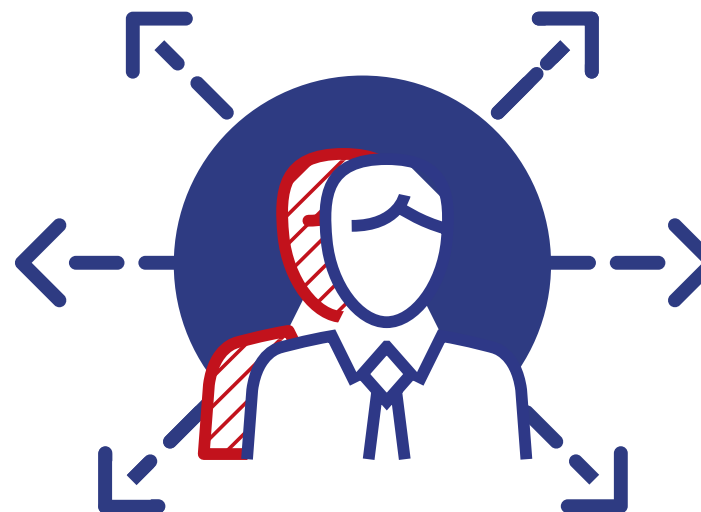


## Revue de presse sectorielles



### TECH & SERVICES

- ☑ E-commerce
- ☑ Hardware
- ☑ Education
- ☑ Industries créatives
- ☑ Cyber sécurité
- ☑ Tech
- ☑ Télécommunications
- ☑ Finance





## Revue de presse thématiques



### ▶ LOGISTIQUE

- ☑ Etiquetage
- ☑ Opérateurs de transport
- ☑ Voies d'accès au Royaume-Uni

### ▶ REGLEMENTAIRE

- ☑ Agroalimentaire
- ☑ Biens de consommation
- ☑ Biens d'équipement
- ☑ Services
- ☑ Commerce en ligne
- ☑ Données personnelles

### ▶ DOUANIER

- ☑ Procédures douanières
- ☑ Droits de douanes
- ☑ Importations temporaires

### ▶ MOBILITE DES PERSONNES

- ☑ Visas de longue durée
- ☑ Courts séjours professionnels
- ☑ VIE
- ☑ Couverture sociale

### ▶ CERTIFICATION / PROPRIETE INTELLECTUELLE

- ☑ Brevet
- ☑ Certification
- ☑ Marquage
- ☑ Indications géographiques

### ▶ FISCALITE / CHANGE

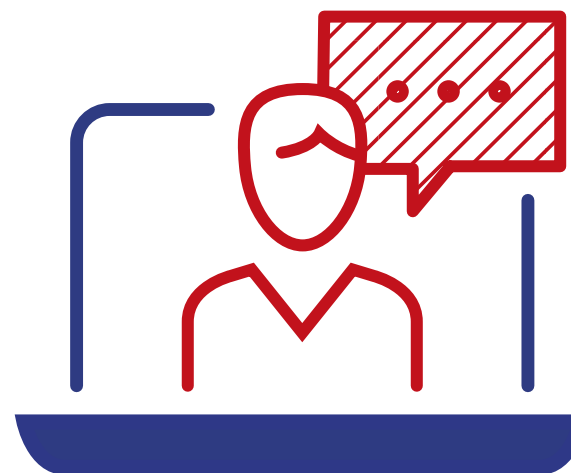
- ☑ Couverture de change
- ☑ TVA
- ☑ Fiscalité des entreprises
- ☑ Fiscalité des personnes



## 11 Tutoriels thématiques



- ▶ Logistique
- ▶ Etiquetage
- ▶ Données personnelles
- ▶ Commerce en ligne
- ▶ Contrôle sanitaire
- ▶ Importations temporaires
- ▶ TVA
- ▶ Courts séjours professionnels
- ▶ Certification & marquage
- ▶ Propriété intellectuelle
- ▶ Couverture de change





**Pour toute information complémentaire sur ce programme**



- ▶ **MERCI DE PRENDRE CONTACT AVEC  
VOTRE CONSEILLER DE PROXIMITÉ EN RÉGION  
OU ÉCRIRE À [EASY-BREXIT@BUSINESSFRANCE.FR](mailto:EASY-BREXIT@BUSINESSFRANCE.FR)**

# TEAM FRANCE

— EXPORT —



La Team France Export, c'est le rassemblement de toutes les solutions publiques proposées par les Régions, les services de l'État, Business France, les Chambres de Commerce et d'Industrie et Bpifrance ainsi que des solutions privées pour faire gagner les entreprises françaises à l'international.  
[teamfrance-export.fr](http://teamfrance-export.fr)

#TeamFranceExport

